

大阪商業大学アミューズメント産業研究所紀要

第23号

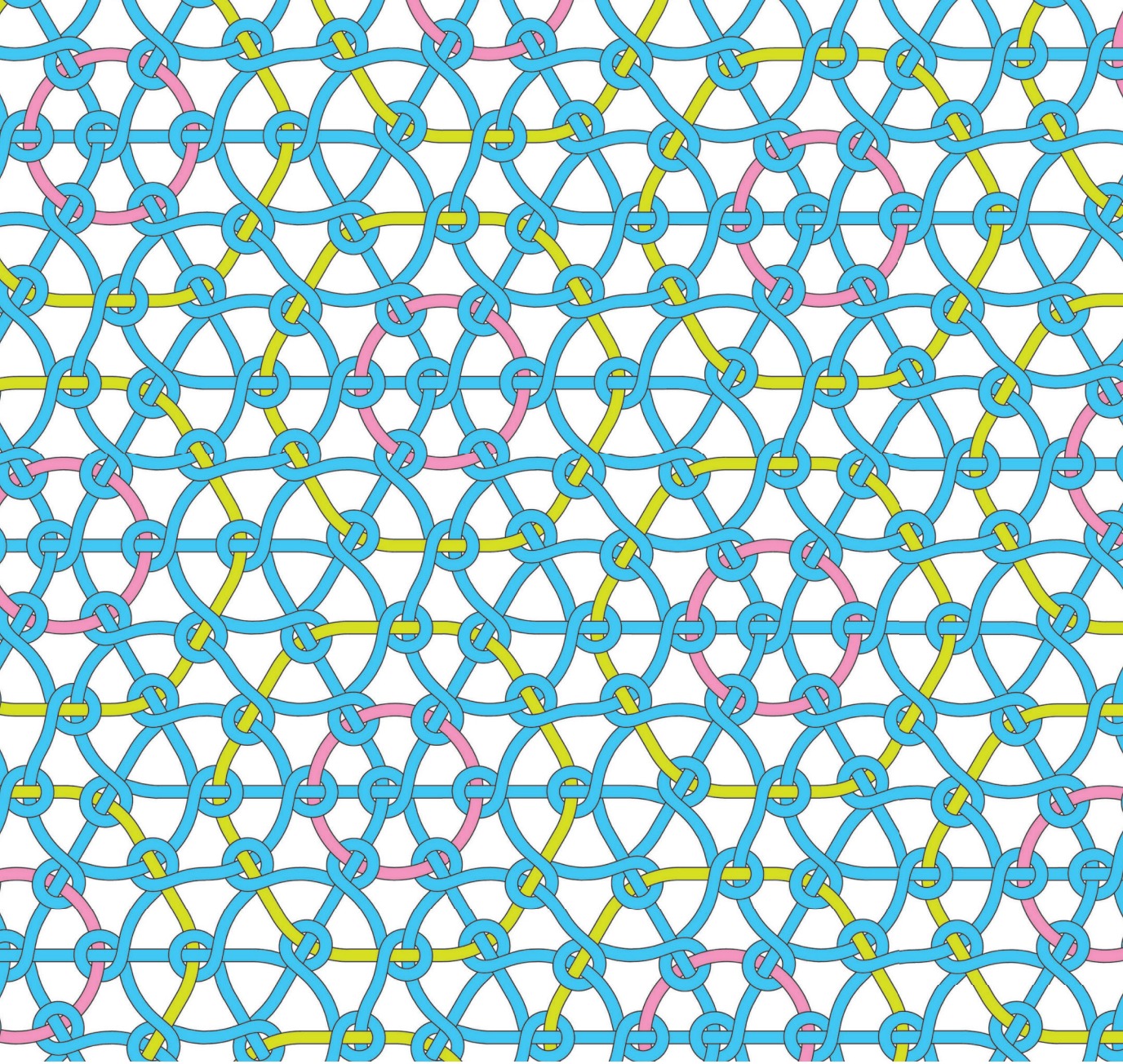
2021. 6

〔論文〕

- 「摩訶大将棋起源説反駁」に対する返答 …………… 高見 友幸 (1)
- 島嶼地域における観光開発への参加・協力意図の比較研究
— 沖縄本島とテネリフェの若年層住民を中心に — …………… 宮城 博文 (21)
- 江戸時代後期から幕末にかけての文芸・美術における囲碁の影響
— 川柳や狂歌などの文芸作品や浮世絵・伝統芸能における
囲碁の役割についての一考察 — …………… 古作 登 (37)
- 統合型リゾートとコンテンツ …………… 中條 辰哉 (51)
- 貴族がサイコロを振るとき — 攤・擲賽の実態 — …………… 高橋 浩徳 (73)
- 日本IRに向けた韓国カジノ産業の対策
— 訪日韓国人の需要を中心に — …………… 梁 亨恩 (121)
- ホスピタリティによるギャンブル障害対策の推進 …………… 大谷 信盛 (141)
- 〔研究ノート〕
- IR誘致に伴うギャンブル障害の実態調査と効果的な対策
…………… 木戸 盛年 野田 龍也 (159)
- 合肥式 八張麻将 — 中国 合肥マーじゃん — …………… 青野 滋 (171)
- 〔令和2年度 アミューズメント産業研究所 活動実績〕 …………… (195)

大阪商業大学アミューズメント産業研究所

The Institute of Amusement Industry Studies
Osaka University of Commerce



大阪商業大学
アミューズメント産業研究所